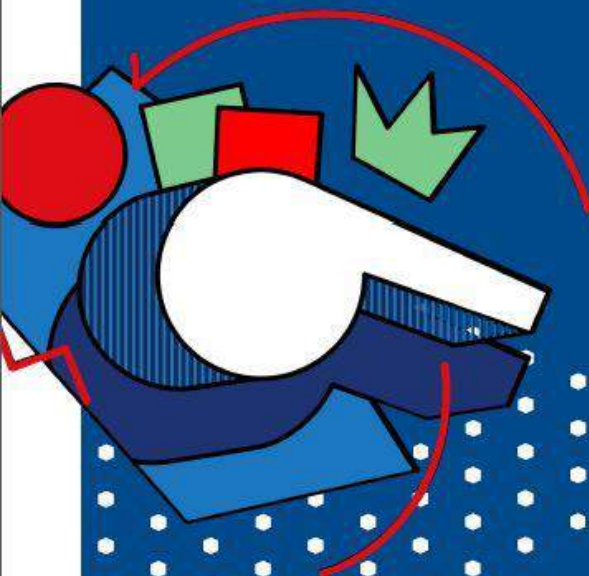




PROGRAMME
ÉDUCATIF
FÉDÉRAL

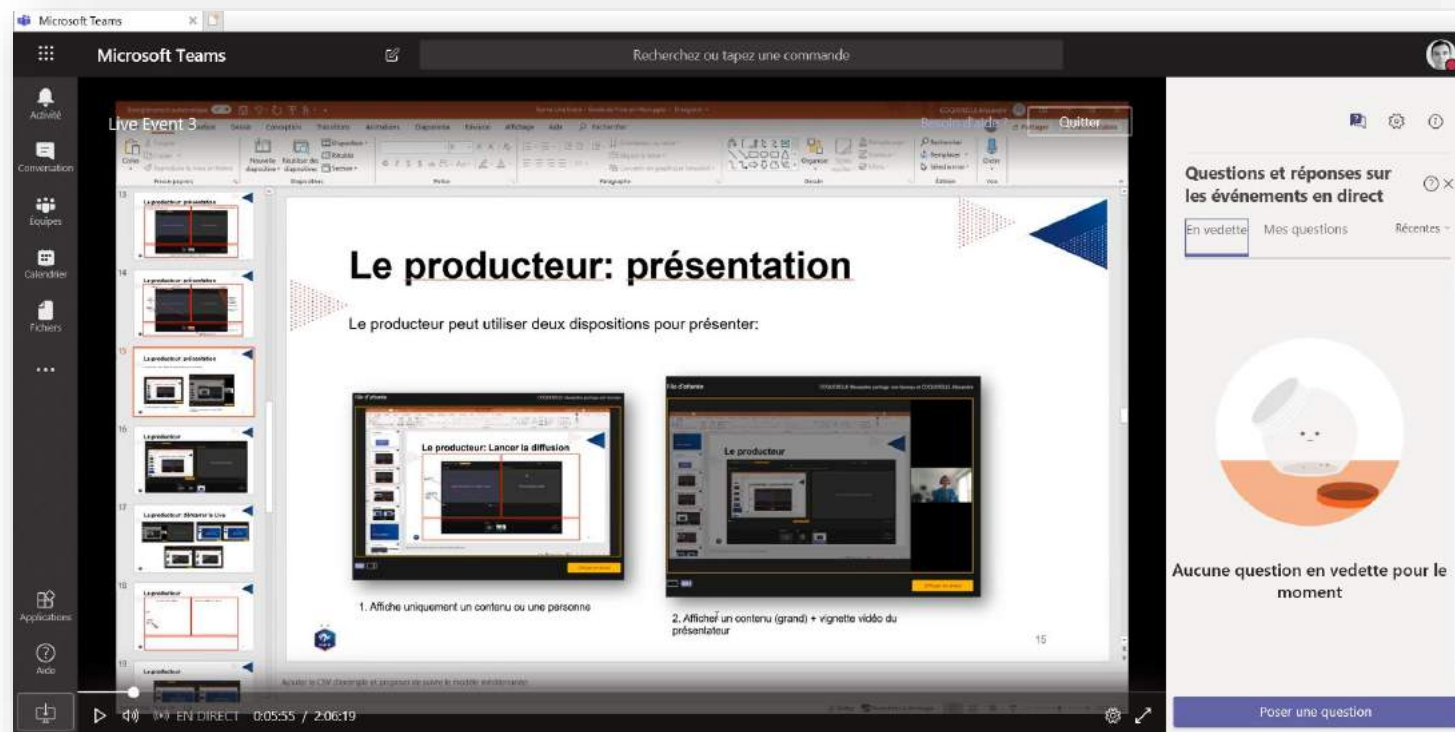
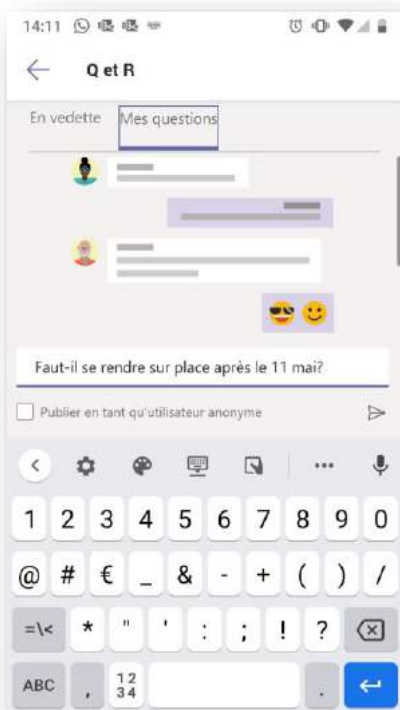
PEEF

Dynamiser le Programme Educatif Fédéral dans son club



Poser des questions pendant le webinaire

Quel que soit le support utilisé (ordinateur, tablette, téléphone), il est possible de poser des questions en cliquant sur l'icône:



SOMMAIRE

01

Le PEF : un outil éducatif pour les clubs

02

Dynamiser le PEF dans son club

03

L'exemple de l'US Granville

04

Valoriser son implication dans le PEF

05

Les nouveaux outils du PEF

06

Questions / Réponses

01



Le PEF, un outil éducatif pour les clubs

Patrick PION

Directeur Technique National Adjoint



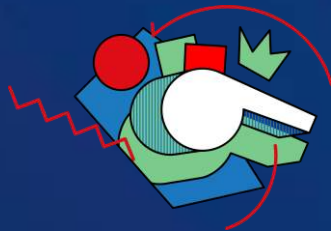
Le Programme Educatif Fédéral

- Un programme d'accompagnement éducatif lancé en 2014, à disposition des clubs qui accueillent des jeunes licenciés.
- Plus de 5000 clubs impliqués dans le P.E.F.
- Environ 800 000 licenciés U6 à U19 touchés dans les clubs impliqués

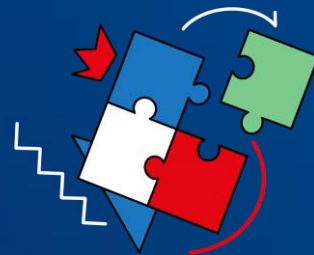
Les 6 thématiques traitées dans le P.E.F.



Santé



Règles du jeu / Arbitrage



Engagement citoyen



Fair-play



Environnement



Culture Foot



Le Programme Educatif Fédéral

- Une opportunité pour créer du lien entre les acteurs du club
- Une approche diversifiée en fonction des publics
 - U6/U9 : Utiliser le Football comme pratique éducative et ludique
 - U10/U13 : Du PEF sur le terrain et en salle pour diversifier les séances d'entraînement
 - U14/U19 : Rendre les jeunes acteurs du fonctionnement de leur club
- La philosophie du Programme Educatif Fédéral c'est utiliser le Football pour faire grandir nos licenciés en les rendant acteurs de la vie de leur club, de leur ville, de leur pays.



Répondez à nos questions
Rendez-vous sur www.menti.com

Code : 2113 6541



Mentimeter

Retrouvez les réponses en fin de présentation

02



Dynamiser le PEF dans votre club

Lionnel DUCLOZ

Directeur Technique Régional - Ligue des Pays de la Loire

Nicolas BOURDIN

Direction Technique Nationale

Membres du Groupe de Travail PEF - FFF



Le Programme Educatif Fédéral

- Le club a pour mission de mettre en place une démarche projet, dimensionnée au regard de son contexte
- Le projet porte une démarche éducative intégrée, associée et dissociée (par comparaison à la préparation physique).
- Son socle de base est l'acquisition et l'entretien permanent des valeurs de la FFF : **P.R.E.T.S**
- Le projet pourra ainsi s'appuyer sur ce qui **concerne en premier la pratique du football**, de l'apprentissage de ses règles du jeu et des règles de vie de base pour vivre et jouer ensemble; jusqu'à des projets et actions « plus secondes » qui constituent autant de compétences satellites dans la démarche éducative.



2. Dynamiser le PEF dans votre club

Par qui ? / Quel rôle pour le référent PEF ?

- Proposer et participer à des actions citoyennes et sociales en relation avec les thèmes du Programme Educatif Fédéral
- Promouvoir et valoriser le « Programme Educatif Fédéral » au sein du club par le biais de rencontres d'intervenants extérieurs
- Assurer le suivi des actions et leur diffusion auprès des instances (Ligue et District) concernant le PEF
- Intégrer la commission pédagogique du club pour traiter des sujets techniques et éducatifs sur les mêmes réunions.
- Sensibiliser les parents à propos du PEF et sur certaines actions
- Conduire des actions
- Mettre en place un échéancier intégré à la programmation générale par catégorie
- Être en lien avec les éducateurs et les membres du CD
- Impliquer des acteurs externes



2. Dynamiser le PEF dans votre club

Par qui ?

Plus généralement

- Le coordonnateur technique, les responsables jeunes et de l'école de foot
- Les éducateurs
- Les arbitres
- Les accompagnateurs
- Les référents éducatifs et référents arbitres

Mais aussi

- Le Président du club, garant du projet du club
- Les jeunes eux-mêmes

→ Valorisez le rôle des jeunes dans le club



2. Dynamiser le PEF dans votre club

Pour qui ?

- L'enfant qui arrive au club
- Le jeune qu'il devient puis l'adulte qu'il deviendra

Par capillarisation, ses parents et son entourage.

D'une façon large, pour le public et les gens qui s'intéressent au football



2. Dynamiser le PEF dans votre club

Où, quand et comment ?

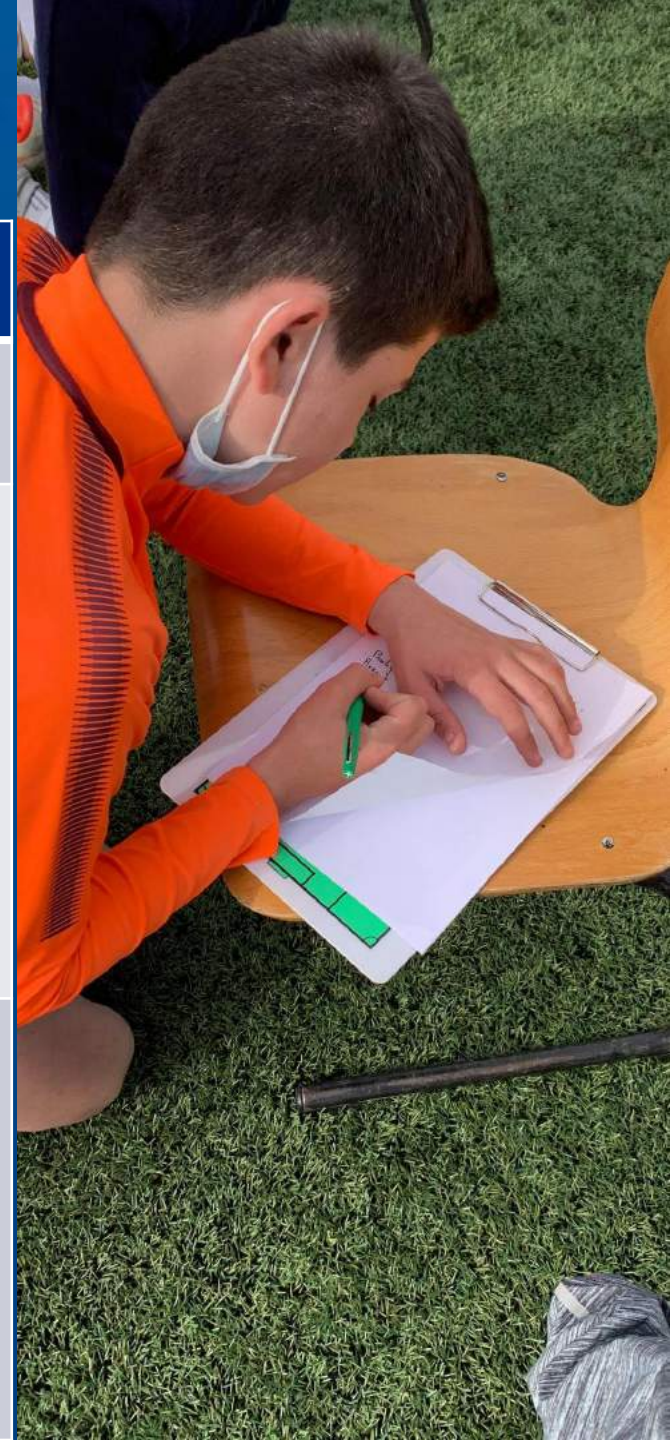
- Dans tous les moments de pratique du football, en match à l'entraînement
 - Programmation de début de saison avec des compétences à atteindre (techniques/mentales/éducatives/tactiques/physiques) et de moments d'évaluation.
- L'éducation est alors intégrée sur une logique du « toujours, un peu, souvent...jamais, beaucoup, parfois ». Les outils de base sont les fiches pédagogiques « action terrain » et les fiches produites par le club et les instances.



2. Dynamiser le PEF dans votre club

Un exemple de programmation éducative intégrée pour les U13 ?

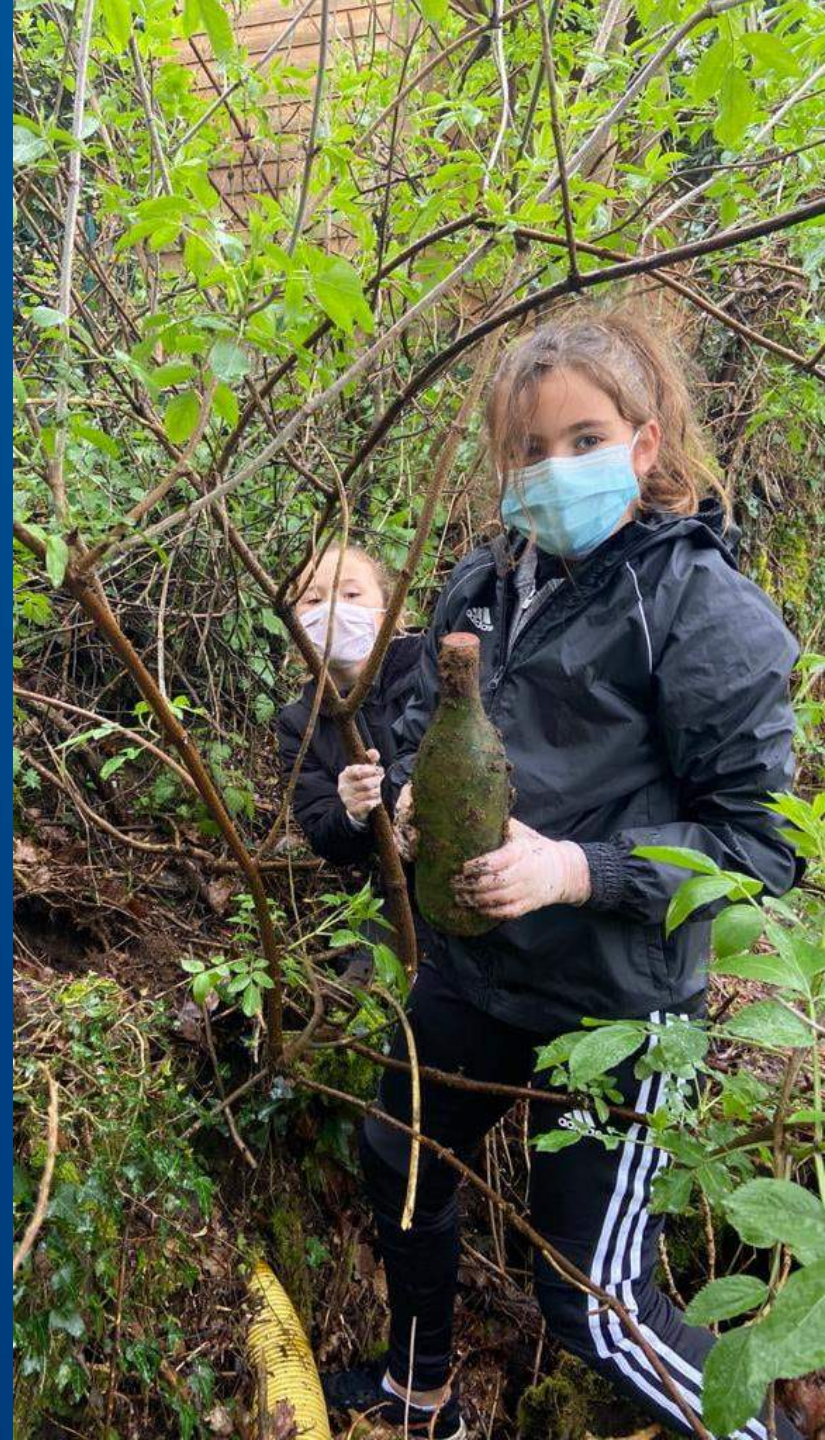
	Séance Tests	Séance phase off.	Séance phase def.	Séance jeu	Jour de match
Organisation de jeu /Phase	1-2-3-2	1-2-3-2 Conserver : progresser	1-2-3-2 S'opposer à la progression	1-2-3-2.	1-2-3-2 Rappel principes de jeu
Principes de jeu	Conduite de balle Frappe de balle	Créer et utiliser des espaces	S'organiser en déséquilibre, organiser, réorganiser les alignements	Transitions offensives Transitions défensives	Off. : se déplacer par ligne à la récupération Def. : se replacer à la perte de balle
Moyens techniques associés	Jonglage Vitesse	Les différentes passes: latérales, obliques, verticales	Recul frein, cadrage, couverture, interception	Coups de pied arrêtés	Rappel CPA
Moyens physiques associés	Jeu à 8	Vivacité Gainage	Educatifs de course Gainage		
Moyens psychologiques et éducatifs associés	Faire preuve de volonté de progresser Respecter le cadre de fonctionnement collectif	Resté concentré Respecter ses partenaires et son éducateur	Faire preuve d'abnégation et de combativité S'interdire toutes formes de discrimination	Tenir le rôle d'arbitre central et d'assistant Maitriser la règle du hors-jeu Respecter les adversaires et les arbitres	Tenir le rôle d'arbitre assistant Découvrir et assumer le rôle du capitaine et du remplaçant Bien s'échauffer en autonomie



2. Dynamiser le PEF dans votre club

Où, quand et comment ?

- Sur des moments ponctuels satellites aux moments de jeu :
 - Accompagnement éducatif (Club Lieu de Vie dans club house).
- L'éducation est alors associée. Les outils de base sont les fiches pédagogiques « action terrain » et les fiches produites par le club et les instances, quiz, Incollables digitaux ou papier, apports intervenants extérieurs
- Sur des moments ponctuels de façon dissociée :
 - Stages vacances
 - A domicile avec des fiches PEF'ADOM' (comme en Ligue des Pays de la Loire ou Bretagne)



2. Dynamiser le PEF dans votre club

Le PEF A DOM'

- Capitaliser sur le temps passé à la maison pour intégrer le PEF au sein des foyers.

PEF A DOM' l'hebdo #6

MERCREDI
17/06

LE DÉFI
MATHS
4

THEMATIQUE FAIR PLAY

LIGUE
PAYS DE LA LOIRE
FFF

LE PETIT MOT DU JOUR
1

En période de déconfinement, nous continuons de t'accompagner 1 fois par semaine : Le PEF A DOM' l'Hebdo arrivera tous les mercredis pendant 8 semaines, tu retrouveras tes quiz, jeux, échauffements et défis jusqu'à la fin de la saison ! Allez viens, c'est parti pour une édition Fair-Play !

Pour la saison prochaine, il est important et ce malgré cette longue période sans football, de continuer d'intégrer et d'apprendre les règles qui régissent sur un terrain. Ainsi, en réalisant ces défis et en répondant à ces questions, souviens-t'en lorsque tu seras sur les terrains la saison prochaine.

"SOYONS RESPONSABLES QUAND MÊME III"

1. COMMETTRE UNE FAUTE GROSSIÈRE

2. SAUTER PAR DESSUS LES PUBLICITÉS APRÈS AVOIR MARQUÉ UN BUT

3. VOLER UN CARTON JAUNE À L'ARBITRE ET LUI DONNER UN CARTON JAUNE

4. MAIN VOLONTAIRE POUR EMPECHER UN BALLON DE RENTRER DANS UN BUT

5. RETARDER LA REPRISE DU JEU

6. CRACHER SUR QUELQU'UN

7. TENIR DES PROPOS INJURIEUX

8. RECEVOIR UN SECOND AVERTISSEMENT AU COURS DU MATCH

LE QUIZ
MATHS DE JOURNÉE
2

LE DÉFI ATHLÉTIQUE
RÉALISE 3 EXERCICES DE FITOUF / SÉRIELLE ALTERNÉE / SERRÉ ALTERNÉ / POMPE ALTERNÉE

LE CHAUFFÉ
3

DURÉE : 15MN (COMME AVANT UN MATCH)
INSTALLER 2 PLOTS À 10M DE DISTANCE ET RÉALISER QUELQUES GAMES SANS ET AVEC BALLON
LANCE TOI SUR LES DÉFIS

LES RÉPONSES DU PEF A DOM' L'HEBDO 5
1-A-D-C / 2-A-B-D / 3-B-C / 4-A-D

DÉFI TECHNIQUE

PLACE 4 CORDELLES À ORIENTS OPPOSÉS EN FACE DE TON BUT.

- 3000 TES PASSES
- LE 1^{ER} ÉTANT DE TON CÔTÉ DU DÉPART DU BUT (POTERAS TU GAGNER TRANSVERSALE) À DROITE DE CHAQUE CORDELLE.
- PASSER À LA CORDELLE OPPOSÉE DÈS LORS QUE TU AS HEU!
- LE PREMIER AYANT TIRÉ EN MONTANT DES 4 CORDELLES GAGNE LE BUT CHANGÉ.

NIV 1 : 10 SEC EX - 10 SEC ENTRE LES SÈRES
NIV 2 : 20 - 20
NIV 3 : 30 - 20

DÉFI LUDIQUE

CORDE À SAUTER :

À CHAQUE FOIS QUE TU DONNES, PASSE TA CORDE À SAUTER ET PRENDS TON BALLON APRÈS DE JONCHER.

NIV 1 : 200 RÉPÉTITIONS CAS - 10 JONCHES
NIV 2 : 400 RÉPÉTITIONS CAS - 20 JONCHES
NIV 3 : 600 RÉPÉTITIONS CAS - 30 JONCHES

DÉROULEMENT :

Un tireur doit se placer au départ du parcours technique. 2 autres joueurs doivent se placer dans leur couloir respectif. Ballon au pied, démarre le jeu en te lançant sur le parcours technique.

"Arrivé dans la zone "Questions", réponds à voix haute "vrai" ou "faux". En parallèle de ta réponse passe le ballon en profondeur pour la personne qui se trouve dans le couloir correspondant à ta réponse : couloir vrai ou couloir faux.

Ce tou (cette dernière) doit longer la ligne de touche (imaginaire) afin de réaliser un centre. Lorsque tu as fait te passe en profondeur - place toi devant le but pour recevoir le centre et marquer. Chaque votre tour, échangez vos rôles (tireur / couloir droit / couloir gauche).

Niveau 1 : Contrôle et tir / **Niveau 2 :** Tir sans contrôle / **Niveau 3 :** Tir sans contrôle avec gardien

En jouant seul : Fixe toi le défi de ta chronomètre et réalise l'ensemble du parcours en conduite de balle (parcours technique / couloir...). Une fois que tu es passé par le couloir, réalise un crochet vers le but afin de tirer, et marquer.

COMPTABILITÉ DES POINTS :

- 3 points : marquer une reprise
- 1 point : bonne réponse sans marquer
- 2 points : bonne réponse sans marquer

QUESTIONS :

- Il existe un trophée pour le joueur le plus fair play de la ligue.
- Le couleur du carton pour signaler un geste fair play est le couleur blanc.
- Un joueur peut recevoir exceptionnellement 3 cartons jaunes lors du même match.
- Si l'arbitre siffle un coup de siffle au début de conteste requiert un quart de temps de jeu.
- Spécialement un banc entre l'aire doit être installé seulement l'équipe qui ne supporte.
- Pour un événement après un match, une tâche est il un geste fair play?
- Le gardien contre l'adversaire n'a pas le droit de se lever si l'adversaire est au sol.
- Un fair play est une des 5 valeurs de la Fédération.
- Sur le terrain tu peux faire des passes à ton équipe afin qu'ils ne soient pas placés.
- Tu peux faire un tir direct et marquer afin de gagner un point dans les 60 secondes.

DEPICT

COULOIR VRAI
COULOIR FAUX

→ DÉPLACEMENT BALLON
... DÉPLACEMENT Joueur

2. Dynamiser le PEF dans votre club

Le PEF IN CLUB

- Organiser des opérations « coup de poing » au sein des clubs / pendant les vacances

1 QUIZ

ENSEMBLE SOYONS P.R.E.T.S, SOYONS FOOT
PEF'IN CLUB VACANCES n°2
Séance U15/U18 - Quiz - Jeux

REPONSES QUIZ VACANCES N°2: 1-A/2-A/3-D/4-A+B/D+E/5-E/6-B

Q1*) Question 1 : Vrai ou faux ?
Il est possible pour une personne de perdre son droit de vote en cas de grosses infractions ?
A. VRAI
B. FAUX

Q2*) Question 2 : Quand devient-on un citoyen ?
A. A la naissance
B. A notre majorité
C. Après avoir été recensé (16 ans)
D. On ne le devient jamais vraiment
E. Lorsque l'on débute notre vie professionnelle

Q3*) Question 3 :
Lorsque l'on évoque la notion de citoyenneté, celle-ci comprend :
A. Des droits civils
B. Des droits politiques
C. Des droits civils et politiques
D. Aucun des deux

Q4*) Question 4 : Comment puis-je faire pour développer mon engagement citoyen ?
A. M'impliquer auprès des jeunes de mon club
B. M'impliquer dans une autre association
C. Donner de mon temps pour nettoyer les rues
D. Aider les personnes dans le besoin

Q5*) Question 5 : En quelle année les femmes ont-elles obtenues le droit de vote en France ?
A. 1925
B. 1932
C. 1936
D. 1945
E. 1950

Q6*) Question 6 :
Avec le traité de Maastricht, en quelle année est apparue la notion de citoyenneté européenne ?
A. 1982
B. 1988
C. 1992

2 RENFORCEMENT MUSCULAIRE

Circuit 1 Enchaîner les 4 exercices - 4 tours - 1' entre les tours

Circuit 2 Enchaîner les 4 exercices - 4 tours - 30 sec entre les tours

Objectif : Se dynamiser pour l'été, éliminer, passer le feu

Règles de condition : Le milieu où l'on se trouve pendant qu'il y a du ballon, il faut le jouer pour enchaîner une passe pour un collègue

3 EXERCICE TECHNIQUE

Objectif : Améliorer ses dribbles et enchaînements afin que le feu

Règles de condition : Le milieu où l'on se trouve pendant qu'il y a du ballon, il faut le jouer pour enchaîner une passe pour un collègue

4 ATELIER MOTRICITE

Reço : 1 séance = 2 répétitions par circuit et 3 cycles

Circuit 1 Circuit en 30/30 - 2 tours sans récupération entre les tours - 2 séries

100% citoyen

Objectif : Choisir les changements de direction à l'aise naturel

Règles de condition : Le milieu où l'on se trouve pendant qu'il y a du ballon, il faut le jouer pour enchaîner une passe pour un collègue

5 DEFI EN EQUIPE

Objectif : Choisir les changements de direction à l'aise naturel

Règles de condition : Le milieu où l'on se trouve pendant qu'il y a du ballon, il faut le jouer pour enchaîner une passe pour un collègue

6 JEUX DIVERS

Relie ces situations aux attitudes qu'elles t'évoquent

ATTITUDE CITOYENNE

ATTITUDE ANTI-CITOYENNE


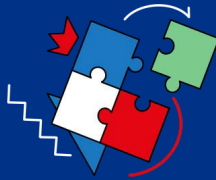




Rébus
On dit cela d'une personne qui donne de son temps pour les autres (Expression)

Faire le tri-sélectif
Jeter à la poubelle ses anciens habits
Aider les personnes âgées
Se déplacer pour voter
Distribuer des repas aux sans abris
Remercier les accompagnateurs
Prendre tout ton équipement



2. Dynamiser le PEF dans votre club

Le PEF rapidement et simplement !

	 Santé	 Engagement citoyen	 Environnement	 Fair-Play	 Règles de jeu et arbitrage	 Culture Foot
U6-U9	Faire un sac type de footballeur avec les enfants et leur apprendre à faire les lacets	Donner l'habitude aux enfants de dire « Bonjour...Au revoir...Merci...et Ecouter »	Eteindre la lumière dans les vestiaires	Inciter à encourager les partenaires	Enseigner les règles essentielles du football à l'entraînement	Reconnaître les couleurs de son club
U10-U13	Apprendre à s'hydrater avec une gourde individuelle	Faire remplir la fonction de capitaine à tour de rôle	Inciter à prendre une douche après l'effort en économisant l'eau	Respecter les protocoles d'avant et d'après-match	Enseigner la règle du hors-jeu à l'entraînement	Célébrer collectivement et sobrement tous les buts de mon équipe
U14-U19	Apprendre aux joueurs à s'échauffer en autonomie	S'impliquer dans la vie du club : arbitrer, encadrer les autres	Laisser les bancs de touche propres et les vestiaires utilisés	Ne pas contester les décisions des arbitres	Remettre la fiche des sanctions disciplinaires du classeur PEF	Proposer un survêtement du club et le faire porter

03



L'exemple de l'US Granville

Sébastien PERRIER

Référent PEF de l'US Granville



Sébastien PERRIER

*Salarié de l'USG depuis 11 saisons
Contrat CDI*



Saison 2020/2021, les missions :

- Référent « PEF »
- Responsable « Jeunes »
- Responsable Technique de la Section Sportive Collège
- Référent « LABEL JEUNES » (labellisée « ELITE »)
- Responsable U8/U9 + U15

1918

Création de l'Union Sportive Granvillaise.

1969

Accession en CFA, renommée D3 en 1971.

1990

Accession en D4.

1968

32^{ème} de finale de Coupe de France contre VALENCIENNES (D1).

1972

Redescente au niveau amateur régional.



L'histoire sportive du club

2016

Accession en CFA.

2018

32^{ème} de finale de Coupe de France victoire contre BORDEAUX (L1)

2016

1/4 de finale de Coupe de France contre l'O.MARSEILLE, après avoir notamment battu LAVAL (L2) et BOURG EN BRESSE (L2)

2017

32^{ème} de finale de Coupe de France contre ANGERS (L1)

2018

8^{ème} de finale de Coupe de France contre CHAMBLY (Nat)

2020

16^{ème} de finale de Coupe de France contre l'O.MARSEILLE (L1)



National 2



L'USG EN CHIFFRES

4 2 0 licenciés dont

3 0 0 jeunes

23 équipes inscrites dont

4 équipes féminines et

1 équipe foot handicap

70 bénévoles

4 CDI

+ 20 CDD

21 215 spectateurs contre
l'Olympique de Marseille en 2016 (record
d'affluence au Stade d'Ornano à CAEN)

170 entreprises partenaires

Pourquoi l'USG est engagé dans le PEF ?

- 1) Obligation fédérale...puis une sensibilité personnelle
- 2) Pertinence de l'outil pédagogique
 - Sensibiliser nos licenciés sur les 6 thèmes ciblés
 - Intérêts et bienfaits (« bons citoyens »)
- 3) Capacité à créer du lien entre les différents acteurs du club (dirigeants, parents, partenaires...) : ↗ Pouvoir de Fidélisation !



Comment le déployez-vous au sein de votre club ?

- 1) Création d'une planification annuelle sur l'ensemble de nos catégories « Jeunes » (Pôles G/F)
- 2) Réflexion collective par pôle pour définir les différentes actions
- 3) Mon rôle : Coordonner / superviser / aider mes éducateurs pour la mise en place des actions
- 4) Promouvoir nos actions à travers la Presse Locale, nos réseaux sociaux (Facebook, Twitter, Instagram), ainsi que le retour de nos fiches actions auprès de notre référent Ligue de Normandie





Sensibilisation au danger des addictions (alcool, drogues...)

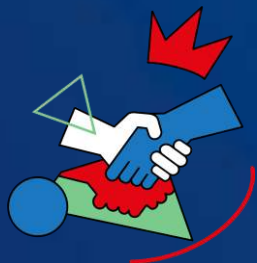
U14/U15



Ressources humaines : 1 parent « Dirigeant » issu du milieu hospitalier + 1 éducateur

La forme : Une partie théorique + plusieurs ateliers pratiques et ludiques

Durée de l'opération : 2h30



Fair-play

« Jouer sans tricher » U8F/U9F



Ressources humaines : 2 éducateurs

La forme : Modéliser un poster représentant les valeurs **“PRETS”** de la Fédération Française de Football

Durée de l'opération : 1h00





Environnement

Nettoyer la grande île de « CHAUSEY » U12/U13



Ressources humaines : 2 partenaires (E.Leclerc et JBS Propreté) + un parent gérant de la société « Jolie France »
+ 5 éducateurs + 3 dirigeants

La forme : Ramassage des déchets par petits groupes sur la grande île de « CHAUSEY »

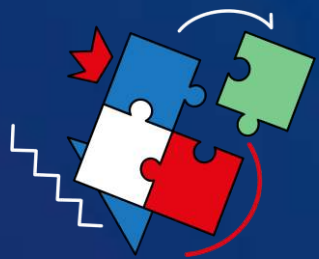


Durée de l'opération : Toute la journée (9h00 – 18h00)

Une valorisation à ne pas négliger

Remerciements de Mr Bertrand SORRE (Député)





Engagement citoyen

Sensibiliser les clients du centre E.Leclerc de Granville à la « Lutte contre le Cancer » U12/U13 + U13F/U15F



Ressources humaines : 1 partenaire (Centre E.Leclerc de Granville) + 5 éducateurs + 2 dirigeants

La forme : Par petits groupes, les jeunes devaient sensibiliser les clients à la Lutte contre le Cancer, afin que ces derniers puissent réaliser un don en caisse

Durée de l'opération : Toute la journée (9h30 – 17h30)

Tester les connaissances à travers une course d'orientation (alliée avec le « Carnaval de GRANVILLE »)



Culture Foot

U13F/U15F



Ressources humaines : 4 éducateurs + 3 dirigeants

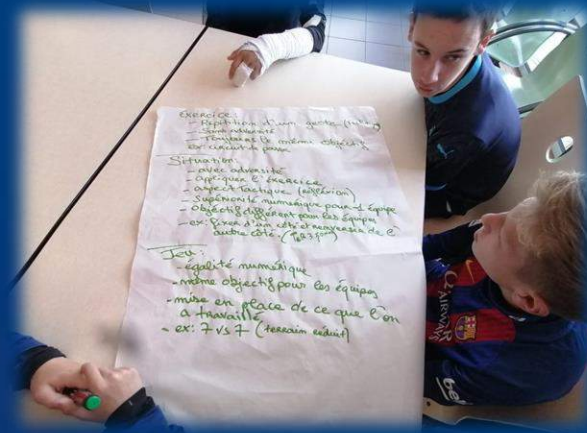
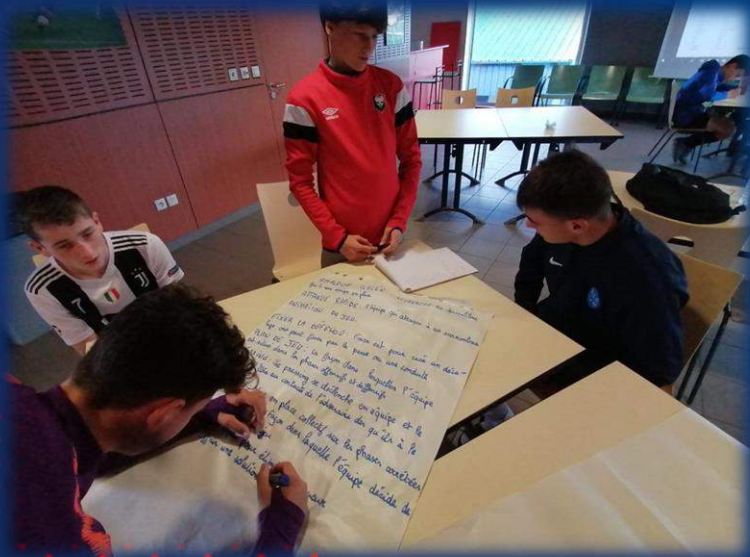
La forme : Par équipes de 2, elles devaient retrouver 6 balises indiquées sur la carte.
Sur chacune d'entre elles, des épreuves techniques, alternés avec des questions « Culture Foot » leur été proposées.

Durée de l'opération : 2h30



La Connaissance du Jeu

U15

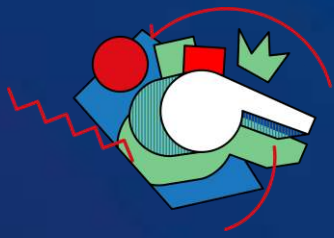


Ressources humaines : 1 éducateur

La forme : Les garçons se sont divisés en 3 groupes de 5 joueurs. Puis chaque groupe devait réfléchir pendant 30' sur un thème bien précis, avant de restituer le fruit de leur réflexion collective devant les autres.

- **Les Procédés d'Entraînement** (les désigner, les définir, indiquer leurs intérêts et donner un exemple pour chacun d'entre eux),
- **La Terminologie** (donner la définition de plusieurs termes footballistiques),
- **Les Phases de Jeu et Principes de Jeu** associés !

Durée de l'opération : 1h00



Règles du jeu / Arbitrage

Sensibilisation à l'Arbitrage

Stage « Foot Vacances U12/U13 »



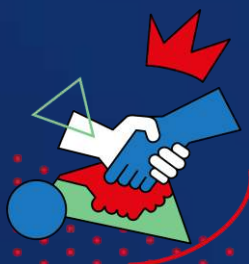
Ressources humaines : L'arbitre « référent » du club + 2 arbitres du club
2 membres de la Ligue de Normandie

La forme : Cette action de sensibilisation à l'arbitrage s'est déroulée en deux temps.
Partie théorique en salle sous forme de "Quizz" (avec vidéos à l'appui),
une partie sur le terrain avec la mise en place de plusieurs ateliers
(Manipulation du drapeau, apprentissage des postures, jeu autour des lois du jeu...)

Durée de l'opération : 2h30



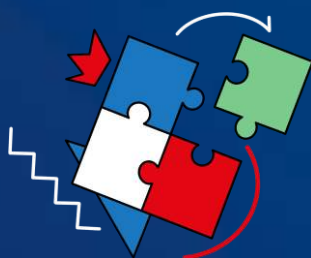
Tester les connaissances à travers un questionnaire « Google Form » U6 aux U18 (G et F)



Fair-play



Environnement



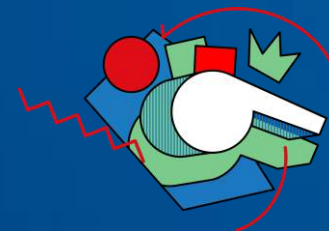
Engagement citoyen



Culture Foot



Santé



Règles du jeu / Arbitrage

Ressources humaines : 3 éducateurs

La forme : Durant la période de confinement du mois de Novembre 2020, chaque famille recevait par mms en début de semaine, un questionnaire en ligne sur le PEF avec des points à gagner. Chaque semaine était consacrée à l'un des 6 thèmes du PEF.

Durée de l'opération : 6 semaines



Répondez à nos questions
Rendez-vous sur www.menti.com

Code : 2113 6541



Mentimeter

Retrouvez les réponses en fin de présentation



04



Valoriser votre implication dans le PEF

Kévin MORLIGHEM
Ligue de Football Amateur

1. Le Challenge National PEF

Les raisons d'être du Challenge National PEF

- **Valoriser** le PEF au niveau National pour les clubs les plus actifs et les plus innovants.
- **Inciter** les clubs à s'impliquer dans le programme.
- **Communiquer** sur les valeurs du football auprès du grand public.

CHALLENGE NATIONAL PEF

RÉALISEZ DES ACTIONS PEF
ET TENTEZ DE GAGNER
UN WEEKEND AU
CENTRE NATIONAL DU FOOTBALL

MAI 2021

ENGAGEMENT CITOYEN

ENVIRONNEMENT

FAIR-PLAY

SANTÉ

#MARQUERDEMAIN

INFOS & MODALITÉS DE PARTICIPATION AUPRÈS DE VOTRE DISTRICT



FFF.fr @equipefrance @fff



1. Le Challenge National PEF

Le mode opératoire

- **Réaliser** une action en impliquant les licenciés de votre club.
- **Remonter** la fiche action à votre District.
- **Communiquer** sur votre engagement auprès de vos partenaires / collectivités / relais presse.

Votre club peut remonter autant de fiches actions que d'actions mises en place.

CHALLENGE
NATIONAL
P E F

RÉALISEZ DES ACTIONS PEF
ET TENTEZ DE GAGNER
UN WEEKEND AU
CENTRE NATIONAL DU FOOTBALL

MAI 2021

ENGAGEMENT CITOYEN

ENVIRONNEMENT

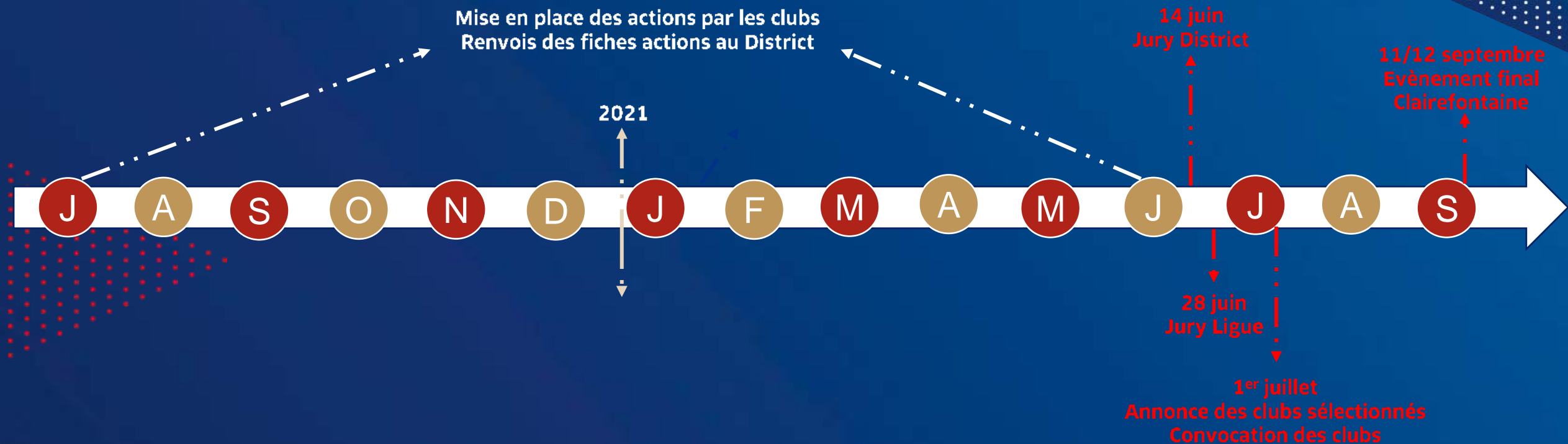
FAIR-PLAY

SANTÉ

#MARQUERDEMAIN

1. Le Challenge National PEF

Le calendrier 2020/2021



- ▬ Actions clubs
- ▬ Actions instances



1. Le Challenge National PEF

L'évènement final

14 délégations U11 invitées à Clairefontaine

- 13 ligues métropolitaines
- 1 coup de cœur Outre-Mer (prix du jury national)

Composition des délégations

- 10 joueuses / joueurs par délégation
- 2 encadrants par délégation
- 1 accompagnateurs par délégation (représentant club)

Il s'agira de composer une délégation de joueuses et joueurs qui répondent à la philosophie du Programme Educatif Fédéral.



2. Les Trophées Philippe Seguin

- Un appel à candidature visant à identifier, soutenir et valoriser les initiatives citoyennes déjà mises en œuvre par les clubs de football amateurs et professionnels et les joueurs.
- Rendez-vous sur le site du Fondaction du Football



FONDaction
DU
FOOTBALL



TROPHÉES

PHILIPPE SÉGUIN 2020



FONDaction
DU
FOOTBALL

**ÉDUCATION &
CITOYENNETÉ**

**MIXITÉ &
DIVERSITÉ**

**SOLIDARITÉ
& INCLUSION**

**SANTÉ &
ENVIRONNEMENT**

3. Valoriser vos actions auprès de votre environnement

- Votre implication dans le Programme Educatif Fédéral est valorisable auprès de votre environnement :

Vos collectivités : Elles seront attentives aux actions éducatives que vous mettez en place auprès des jeunes de leur commune

Les parents de vos licenciés : C'est un public qui pourra vous accompagner dans la mise en place des actions

Vos partenaires : Ils peuvent vous accompagner dans la mise en place d'actions éducatives afin de valoriser leur image

- Pour cela, vous pouvez communiquer sur vos réseaux et auprès de vos contacts



05



Les nouveaux outils du PEF

Cynthia TRUONG
Ligue de Football Amateur





Une nouvelle Charte Graphique

- Un logo
- Des thématiques mieux identifiées
- Un univers intégré dans la stratégie RSO de la FFF #MARQUERDEMAIN



Des fiches PEF remaniées

- Des fiches modernisées plus lisibles pour les clubs
- Des fiches :
 - Educatives
 - Pédagogiques : Actions sur le terrain

Un site dédié pour le PEF

- Un outil **moderne** pour consulter et utiliser les fiches du PEF
- Une plateforme pour **communiquer** sur les actions mises en place par les clubs
- Un site qui permettra aux clubs de **valoriser** leurs actions dans le cadre du Challenge National PEF



Le Livre PEF

Concepts et objectifs du livre

Le concept : Faire entrer le Programme Educatif Fédéral dans les foyers à travers un livre pour notre cœur de cible : les enfants licenciés FFF de 8 à 13 ans et leurs parents .

Une écriture en collaboration avec les Editions Flammarion Jeunesse



PAROLES DE STAR



Pourquoi la protection de l'enfance vous tient-elle à cœur ?

Corinne Diacre : On ne se rend pas toujours compte de la portée des mots que l'on prononce. Dans mon enfance, j'ai moi-même été la cible de paroles plus ou moins bien intentionnées, liées aux stéréotypes de l'époque (une fille ne joue pas au foot), à l'éducation et au phénomène de groupe. Mais heureusement j'avais deux atouts : je jouais bien au foot et j'avais du répondant.

Pourquoi l'entourage est-il si important ?

Corinne Diacre : Dans les moments difficiles où l'on se sent agressé, même verbalement, il est important d'être bien entouré. La famille est le premier repère. Mais parfois, c'est la famille qui est en difficulté. Le club, surtout l'éducateur, devient donc la référence.

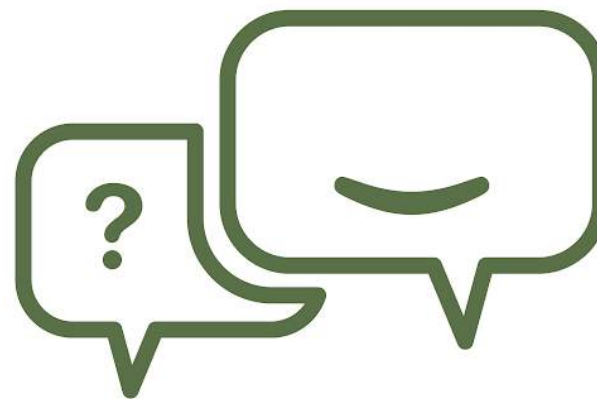


06



Questions / Réponses

Posez vos questions dans l'onglet conversation
afin que nous puissions y répondre à l'oral, pour
donner l'information au plus grand nombre





MERCI A TOUS

LE PROCHAIN RENDEZ-VOUS



La préparation mentale
Jeudi 29 avril 2021
18h00-19h00



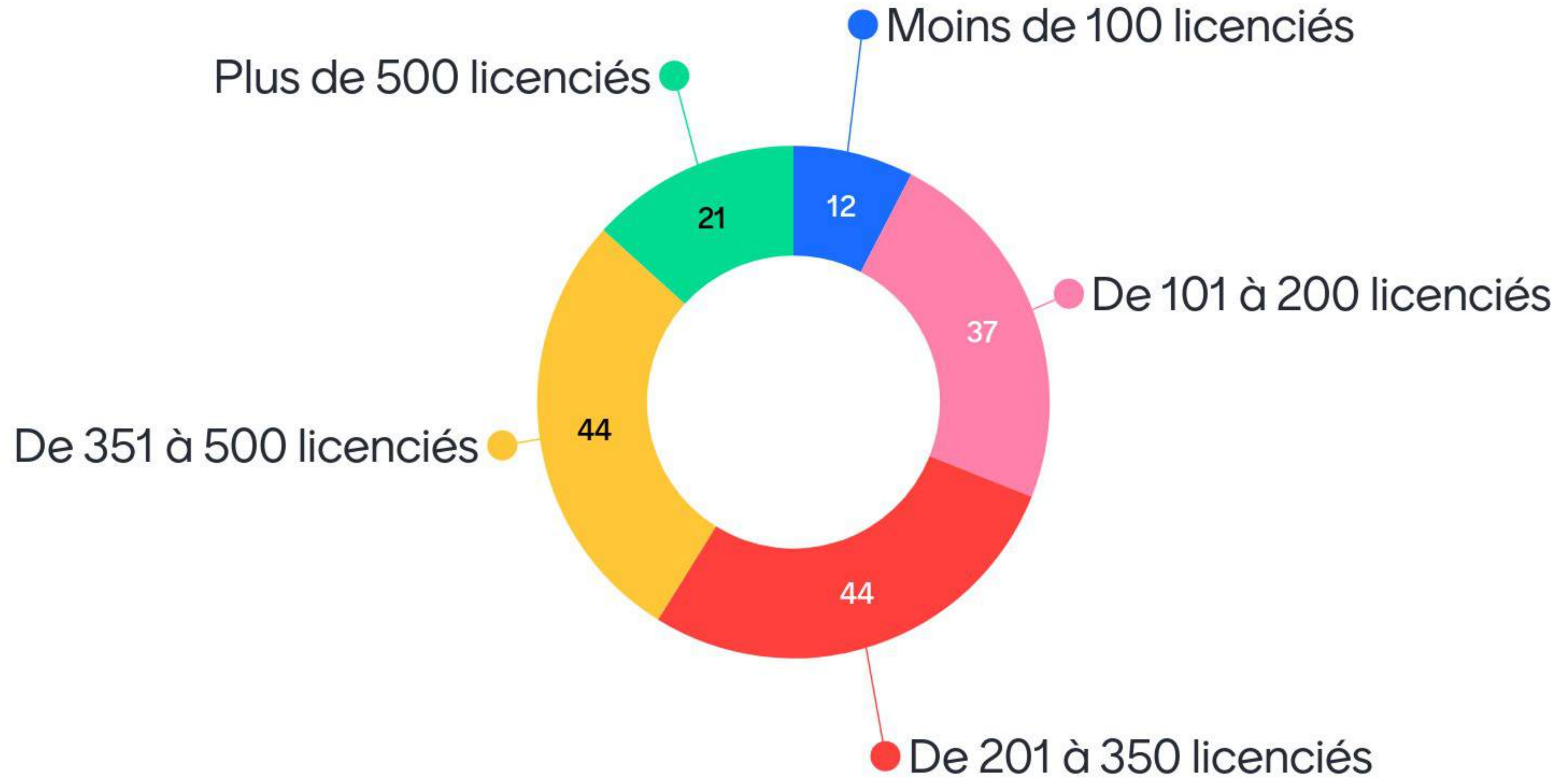
Les réponses



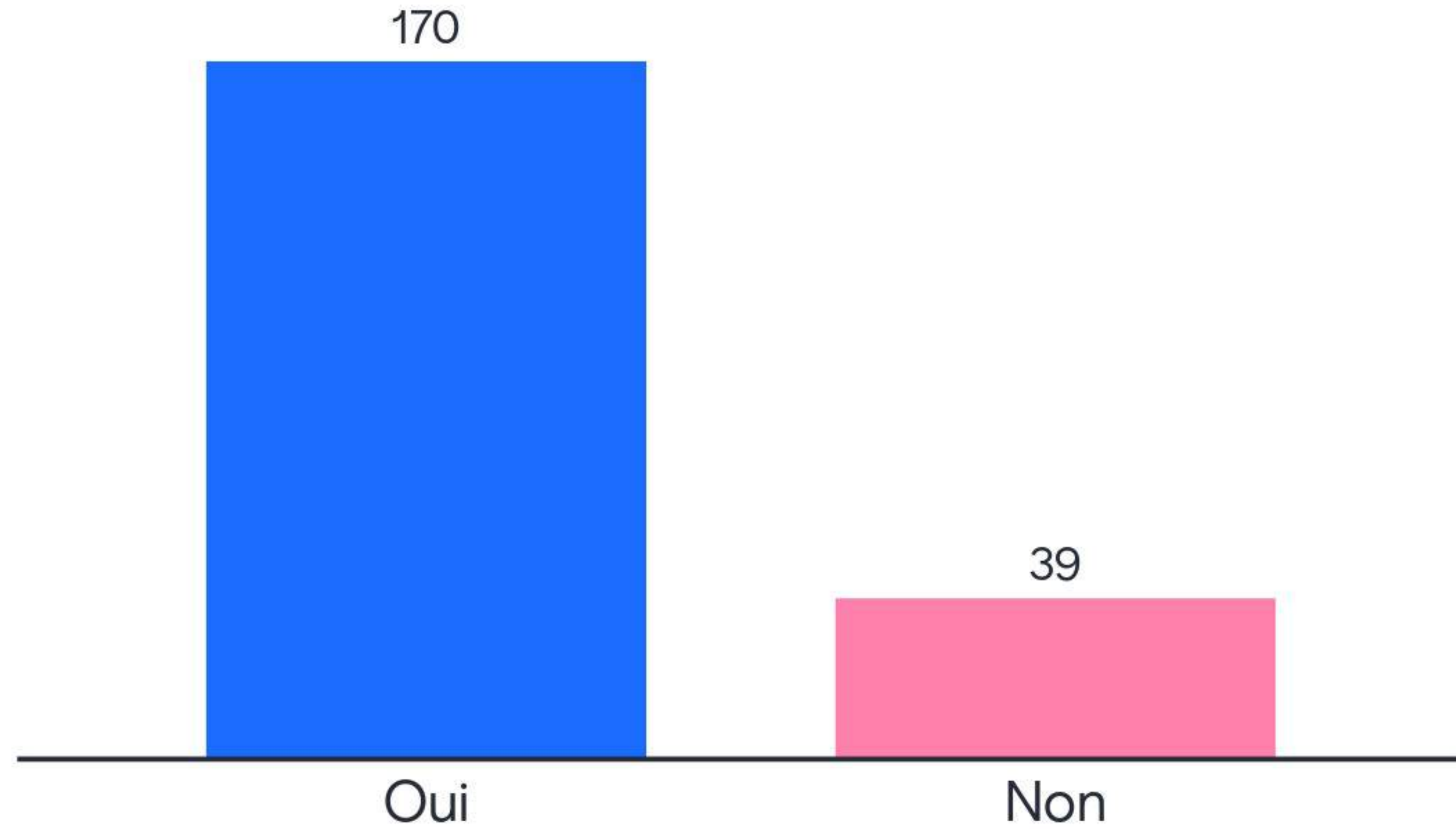
Mentimeter



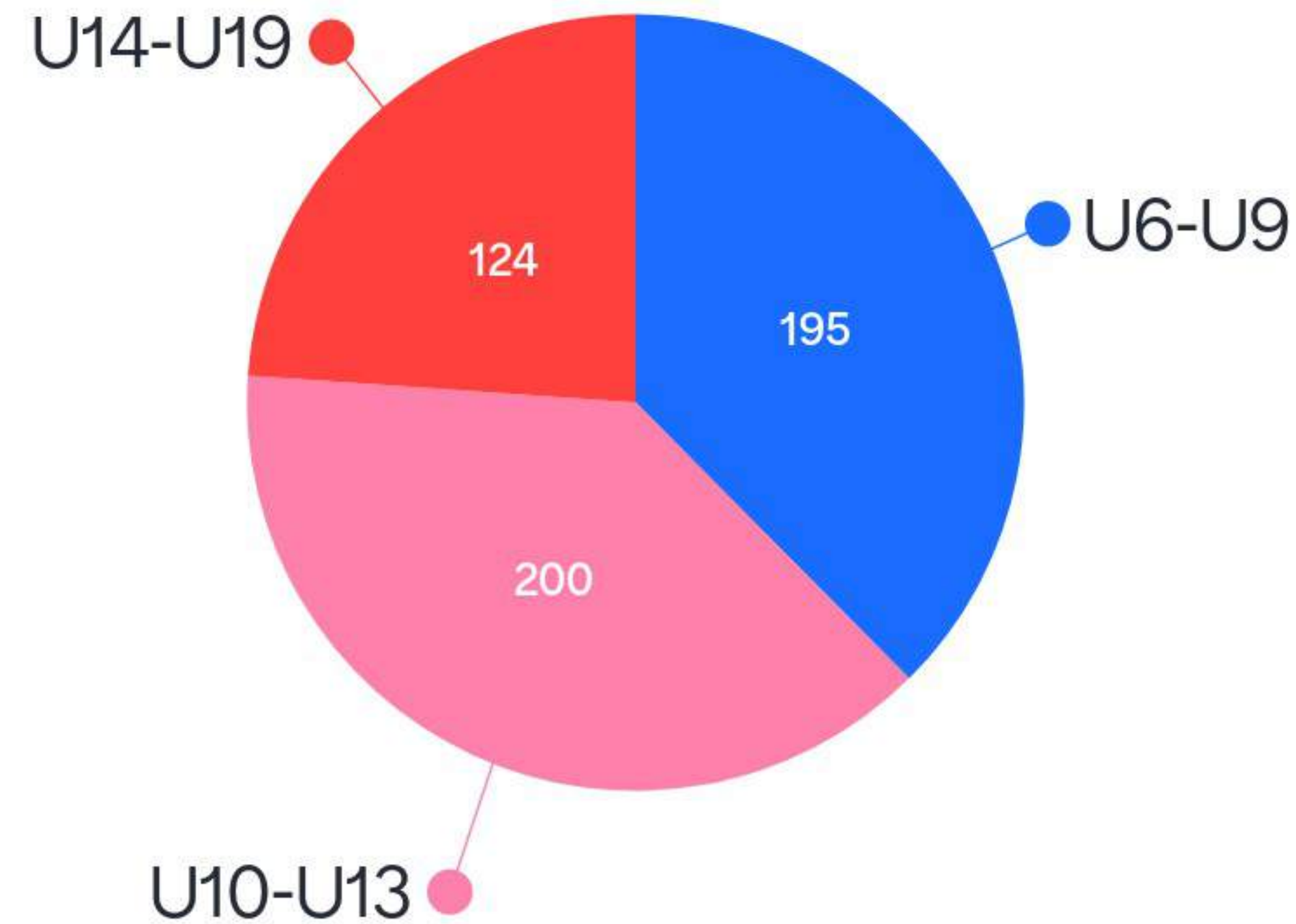
Quelle est la taille de votre club ?



Votre club est-il engagé dans le Programme Educatif Fédéral ?



Sur quelle catégorie mettez-vous en place des actions dans le cadre du PEF ? (plusieurs réponses possibles)



PROGRAMME ÉDUCATIF FÉDÉRAL
PEEF

**Dynamiser
le Programme Educatif Fédéral
dans son club**

Comment valorisez-vous votre engagement dans le PEF ?

NC

Fiche action.Affiche au club house

Réseaux sociaux + site web + presse locale / spécialisée.

Par des articles dans le journal local, les réseaux sociaux, parfois un reportage télé local,...

NON CONCERNE

Com sur site internet du club et presse locale

Réseaux sociaux

Reseaux sociaux

Presse et réseaux sociaux

Comment valorisez-vous votre engagement dans le PEF ?

Les réseaux sociaux

Un peu à l'oubliette malheureusement.. à y remédier !

Réseaux

Réseaux sociaux

À travers les réseaux sociaux, site internet et PQR

Site internet

Partage au district

Réseau sociaux

Envoie de fiches actions au District de Lyon et du Rhône ;
communication sur les réseaux sociaux, site Internet

Comment valorisez-vous votre engagement dans le PEF ?

Le district.

Article sur les réseaux sociaux

Sur les réseaux sociaux uniquement

Facebook

Via nos Réseaux Sociaux

Nous sommes bien engagés dans le PEF mais l'intervention pertinente de l'USG nous montre que l'on peut être encore meilleur !

Par les réseaux sociaux du club

Diffusion Facebook

Communication sur les réseaux sociaux

Comment valorisez-vous votre engagement dans le PEF ?

Des pubs sur les réseaux sociaux
Et aides avec des partenaires

Fiches actions

Pas de valorisation

Newsletter mensuelles
Réseaux sociaux

page facebook du club et préparation des documents pour la visite de la ligue pour le label

Article de presse

Communication, formalisation et suivi

Partage sur les réseaux sociaux

Réseaux sociaux - presse locale - partenaires privés et publics

Comment valorisez-vous votre engagement dans le PEF ?

Nous faisons plusieurs actions: récolte de bouchons, nettoyage des villages...

Article de presse

Réseaux sociaux

Partenaires, ville, communication

Réseaux sociaux

Article presse, flyers, réseaux sociaux

Reseaux sociaux

Medias reseaux sociaux

Site du club

Comment valorisez-vous votre engagement dans le PEF ?

Réseaux sociaux

Affichage au club house

communication papier, digitale, municipale, District

Réseaux sociaux

Mettre en avant sur le réseaux sociaux.

Communication réseaux sociaux, presse, mairie,

Réseaux sociaux

Grace a la communication sur les reseaux sociaux, le site du club et part le site de la mairie

Partenaires, réseaux sociaux

Comment valorisez-vous votre engagement dans le PEF ?

Facebook

Fiche action

Site du clubAffiche

MunicipalitésFiches actionsRéseaux sociaux

Ce n'est pas beaucoup valorisé. Nous allons travailler à ça.

Réseaux sociaux, site internet, presse, newsletter, ...

Par le biais du site principalement

Site internet du club & réseaux sociaux

Fiche action + réseaux sociaux

Comment valorisez-vous votre engagement dans le PEF ?

réseaux sociaux et district

Ramassage le bord rivières

Site Internet

Communication sur réseaux

NC

Je souhaiterai le mettre en place au Club d'Endoume Marseille

Actions avec les partenaires, la mairie

Affiche club house

Réseaux sociaux, site, district, affichage club house.

Comment valorisez-vous votre engagement dans le PEF ?

Réseaux sociaux, journal local

Presse

Nous relayons les actions sur les réseaux sociaux du club, par des articles sur la presse locale, par des articles dans la lettre hebdomadaire envoyée à tous les licenciés

Nc

Implication Partenaires pros

Réseau sociaux, en donnant la licence, par les partenaires,...

Dans le bulletin municipal et sur la page Facebook

Page Facebook Site internet Presse locale

Sur le site du club et la presse locale

Comment valorisez-vous votre engagement dans le PEF ?

La presse. Réseaux sociaux. Site du club

Réseaux sociaux

Avec la Mairie/ réseaux sociaux etc...

Réseaux sociaux, partenaires , stage et mise en action des jeunes et des parents

réseaux sociaux.

Réseaux sociaux

Sur les réseaux sociaux. En local sur les journaux

Fiches envoyés au district Publication sur Facebook

Les reseaux sociaux, retours a la ligue et district et des aticles dans les journaux

Comment valorisez-vous votre engagement dans le PEF ?

Parution journal, réseaux sociaux, parution district

Presse

Sur le site du Club.Facebook du club
Article de presse. Info aux mairies
Mailing adhérents

District

Reseaux

Fiches PEF affichées au club house, sur site internet et district

Communication auprès de la mairie
reseau sociaux partenaires

Réseaux, presse, partenaires

-Facebook-Site internet -Transférer à la LGF

Comment valorisez-vous votre engagement dans le PEF ?

Réseaux sociaux

Communication interne et reseaux sociaux

Mise en place d'action réseaux site gazette sportif

A travers les réseaux sociaux ainsi que des partenariats locaux. Envoie des fiches actions au district

- communication site internet du club- préparation dossier label- intégrés dans dossiers de subventions

Partage sur les réseaux sociaux, site internet. Retour avec le district.Échange avec les partenaires du club.

L'humain au cœur du jeu : notre projet club A travers la mairie, contact de partenaire, contact d'association, investissement des jeunes qu14/U15 en séance, développement de l'arbitrage avec les arbitres,... communication vis les réseaux du club.

Fiches action + réseaux sociaux

Affichage au club house et actions par tranches d'âge

Comment valorisez-vous votre engagement dans le PEF ?

Reseaux sociaux

Actions PEF à Domicile

Article de presse - Diffusion sur site du club - Reseaux sociaux

Réseau sociaux

Nous communiquons sur les réseaux sociaux, presse et photo dans le club house

Sur la presse, les réseaux sociaux, District, partenaires

Fiche action / réseaux sociaux / affiche

Les actions sont valorisé à travers nos réseaux sociaux et les Journaux

Article de presse, réseaux sociaux, information aux parents, district

Comment valorisez-vous votre engagement dans le PEF ?

par mail au parents, sur le site internet et par des affiches dans les petits commerces

Article de presse Médiatisation sur les réseaux sociaux / site Internet Fiche action à destination du District

Réseaux sociaux essentiellement (surtout en ce moment)

Réseaux sociaux, page du site du club dédiée aux actions PEF

Communication Recherche partenariat Réunion parents enfants éducateurs

Action PEF présentée sur les réseaux sociaux

Postés différentes photos sur nos réseaux

Pas encore engagé ds le programme

Pas suffisamment valorisé...

Comment valorisez-vous votre engagement dans le PEF ?

Réseaux sociaux

Fiches actions envoyées au District

L'arbitrage, le vivre ensemble, la solidarité avec diverses associations etc... nous mettons nos actions à l'entrée du club et les réseaux sociaux

Via les entraîneurs

Association partenaires
Association avec les parents: dirigeants
Association avec les pouvoirs public

Mise en place dans les catégories u7 à u15 avec distribution et explication des fiches actions à chaque joueurs

Réseaux sociaux par Facebook, presse locale, partenaire mairie

Les réseaux sociaux

Par les réseaux sociaux du club

Comment valorisez-vous votre engagement dans le PEF ?

Pour le moment nous en sommes à la mise en place...donc travail d'écriture et de planification

Réseaux sociaux

Suivant les actions presse régionale page Facebook

envoi les fiches au district

Envoi des fiches actions au district

Site internet et réseaux sociaux

Fiche , tableau du PEF, Facebook, site internet, presse.

Presse,réseaux sociaux, partenaires, fiches actions transmises au District, réalisation d'un album avec toutes nos actions distribué

Partage district

Comment valorisez-vous votre engagement dans le PEF ?

Partenaires Réseaux sociaux Prsse locale Site internet Municipalité

Fiche action , site internet, réseaux sociaux, district

Presse / Partenaires / Réseaux/ Site Club / District / Ligue

Articles presse + site club

Facebook

Réseaux sociaux Partenaires

-articles presse, reseaux sociaux- partenariat mairie

Articles presse + réseau sociaux + diffusion site du club + informations aux parents etc...

Utilisation des réseaux sociaux Info à la ligue Mahoraise de football

Comment valorisez-vous votre engagement dans le PEF ?

Réseaux sociaux

Fiches actions avec photos envoyées au district

réseaux sociaux, site internet, échanges en réunion, envoies fiches actions

Communication sur réseaux sociaux (joueurs, parents membre du club, membre externes, Communiquer les fiches actions aux districts,

Fiche action envoyée au référent ligue et district. Intervention de personnes extérieures (nutritionniste, arbitre)

réseaux sociaux + site du club

Page FB

Envoi actions au District + affichage au club Certaines actions sont envoyées à la presse

Fiche action

Comment valorisez-vous votre engagement dans le PEF ?

Presse locale. Facebook. Fiche action envoyée au District.
Fais parti du programme des stages

District /réseau sociaux fiche action

Sur la page Facebook et site du district auprès du conseil général

District

ReseauxClub house

Réseaux sociaux, site internet, newsletter, presse, ...

Presse, reseaux sociaux

Communication auprès des partenaires institutionnels
(mairies, Com Com, département)

Facebook et application du club

Comment valorisez-vous votre engagement dans le PEF ?

reseaux sociaux / presse locale

Presse et réseaux sociaux

Poster au sein du Club, fiche action district, réseau sociaux, internet

Article dans journal midi libre, publications Facebook, fiches pef envoyées au district Gard Lozère..

Nous communiquons beaucoup nos actions sur les réseaux sociaux du club et sur la presse locale avec des partenariats avec la ville Nous envoyons beaucoup de fiches actions

Transmission des fiches action. Diffusion sur reseau sociaux.

Publications de nos actions sur les reseaux sociaux, le site dub...envoi au District de Gironde..

Réseaux

Interne au club, réseaux sociaux, presse, District/Ligue

Comment valorisez-vous votre engagement dans le PEF ?

Via nos réseaux sociaux

Fiches actions

Fiche action affichée au club house Réseaux sociaux

Journaux local

Reseaux sociaux et site du club

Activites liées au PEF pendant les confinements (quizz, création autour des valeurs PRETS, journal du club)

Presse newsletter club district

Ramassage de déchets autour du stade communiqué à la ville

Réseaux sociaux Partage au district Newsletter Fiche action

Comment valorisez-vous votre engagement dans le PEF ?

Diffusion presse

A travers nos réseaux sociaux, site du club, partage au district, newsletter, article de presse

Communication interne : affichage, internet, réseaux sociaux, la presse écrite. Le journal trimestriel du club.

Réseaux sociaux sites web du club partage avec les autres clubs du district email ing licenciés

Site internet, réseaux sociaux, fiche action club house, fiches actions envoyées au district, classeur à disposition avec les fiches actions, presse

Pour l'instant nous ne sommes pas engagés avec le PEF mais en tard que RTJ mais dès que nous le pourrons nous le ferons Minbielle Jean Jacques FC St Geours de Marennes

pas facile en ce moment

Communication sur les réseaux sociaux

Article presse -réseaux sociaux- personnes publiques -district fiches actions

Comment valorisez-vous votre engagement dans le PEF ?

Presse locale Réseaux sociaux Fiche actions site district

Articles de presse

nos actions PEF sont mises lors des entraînements, puis elles sont valorisés sur les réseaux sociaux et par fiches actions

Journaux

Avec le Facebook, des articles de presse, partenaire avec la ville et avec le Sénégal.

Il est important que joueurs et joueuses se sentent intégrés dans la vie du club et qu'ils et elles représentent le club et la ville ailleurs

Pas valorisée

Clubs house, presse locale

J'ai créé un projet "Une journée dans mon club" qui rassemble des groupes de jeunes afin de les mettre en situation par des modules d'arbitrage, dirigeant etc..

Comment valorisez-vous votre engagement dans le PEF ?

article de presse, réseaux sociaux

Réseaux sociaux presse

Réseau sociaux / presse local

diffusion sur notre site internet , notre espace facebook , et envoi des fiches a notre district

Articles de journaux.

Bulletin municipal et page Facebook

Seulement en impliquant les parents

Fiche action

Promotion Réseaux sociaux et auprès des partenaires

Comment valorisez-vous votre engagement dans le PEF ?

Reseaux

Reseaux sociaux, communications

Valoriser avec la presse

Site internet

Fiche action district et reseaux sociaux

Fiche action affichée dans le foyer et diffusée sur la page Facebook du club

Reseaux sociaux et implication parents

Par les réseaux sociaux et par communication en interne du club

Communication sur site et réseaux sociaux du club

Comment valorisez-vous votre engagement dans le PEF ?

lors des stages pendant les vacances

Réseaux sociaux

Dans le club de l'Union Sportive des bases de Cévennes nous avons la chance d'avoir parmi nous un dirigeant qui est responsable du Midi Libre il nous aide dans la transmission de l'action via un article de presse, ainsi que les réseaux sociaux

Article de journaux

Reste à faire pour nous

Fiches actions au District Réseaux sociaux

Par des actions hors de monde du football

District 35 réseaux +++

Club FCTL : tournoi de foot des U06/ U09 en partenariat avec SMICTOM

Comment valorisez-vous votre engagement dans le PEF ?

site internet, réseaux sociaux

Ne fait rien, par manque Educateur impliqué.

Le PEF est il essentiel pour être labellisé ?

Le PEF est il obligatoire pour être labellisé

Bonjour,Je pense que l'outil Label Jeunes - EFF aborde déjà le PEF au travers quelques critères.

Lien soci