

Foot5



— RÉSEAU AGRÉÉ —  
FFF

LE FIVE

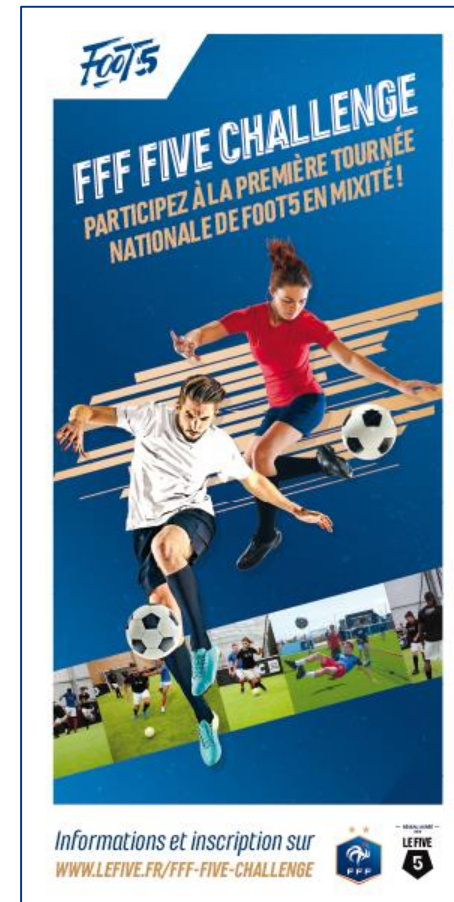


# FFF FIVE CHALLENGE

**PARTICIPEZ À LA PREMIÈRE TOURNÉE  
NATIONALE DE FOOT5 EN MIXITÉ !**

# 1. DESCRIPTION DU CHALLENGE (1)

- **10 ÉQUIPES PAR ÉTAPE**
- **8 JOUEUSES/JOUEURS PAR ÉQUIPE INSCRITE**
- **EVÉNEMENT OUVERT AUX LICENCIÉS ET NON LICENCIÉS FFF**
- **AUTO-ARBITRAGE**
- **WELCOME PACK : 1 SILHOUETTE PAR JOUEUR PAR ÉQUIPE**
- **AU PROGRAMME : QUIZ CULTURE FOOT, MATCHS DE FOOT5, DÉFI FUTNET (TENNIS-BALLON)**



— RÉSEAU AGRÉÉ —  
FFF



# 1. DESCRIPTION DU CHALLENGE (2)

8

Centres de foot5

8

Villes dans toute la France

80

Équipes partout en France

640

Joueurs et joueuses de foot5 attendus



## 2. LES ETAPES

- **LE FIVE Toulouse-Colomiers** : *Vendredi 7 Juin 2019, 18h-23h*
- **LE FIVE Bordeaux** : *Samedi 8 Juin 2019, 10h-14h*
- **LE FIVE Valenciennes** : *Samedi 15 Juin 2019, 10h-14h*
- **LE FIVE Rouen** : *Dimanche 16 Juin 2019, 10h-14h*
- **LE FIVE Orléans-Fleury** : *Samedi 22 Juin 2019, 10h-14h*
- **LE FIVE Paris 13** : *Dimanche 30 Juin 2019, 10h-14h*
- **LE FIVE Antibes** : *Samedi 6 Juillet 2019, 10h-14h*
- **LE FIVE Reims** : *Samedi 13 Juillet 2019, 10h-14h*



# 3. FORMAT SPORTIF

10 équipes (garçons ou filles) sont réparties, par tirage au sort, en 2 groupes (A et B) de 5 équipes qui seront opposées.

Mixité : 2 Femmes et 2 Hommes sur le terrain

4 matchs de 15 minutes

Dans chaque groupe, un classement sera établi après chaque rencontre par addition de points sportifs et éducatifs

Sportif :

- 50% des points Matches
- 25% des points Défis Futnet

Educatif :

- 25% des points : QUIZ Foot Féminin et Masculin

**Les équipes seront départagées selon les critères suivants :**

- L'équipe ayant marqué le plus de but
- L'équipe ayant le plus de points au Futnet
- L'équipe ayant le plus de points au quiz



MATCHS	FUTNET	QUIZ
VICTOIRE = 40 POINTS NUL = 20 POINTS DEFAITE = 0 point BONUS OFFENSIF = 10 points (à partir de 4 buts marqués)	VICTOIRE = 10 POINTS	1 BONNE REPONSE = 5 POINTS 10 QUESTIONS

# 4. FOOT5



- 4 MATCHS PAR ÉQUIPE
- DURÉE : 15 MINUTES
- 8 JOUEURS / JOUEUSES
- OBLIGATION D'AVOIR À MINIMA 2 FEMMES ET 2 HOMMES SUR LE TERRAIN
- 50 % DE LA NOTE GLOBALE
- VICTOIRE = 40 POINTS
- NUL = 20 POINTS
- DÉFAITE = 0 POINT

TERRAIN	1 POULE A	2 POULE B
MATCHS	1A x 2A 3A x 4A 1A x 5A 2A x 3A 1A x 4A 2A x 5A 1A x 3A 4A x 5A 2A x 5A 3A x 4A	1B x 2B 3B x 4B 1B x 5B 2B x 3B 1B x 4B 2B x 5B 1B x 3B 4B x 5B 2B x 5B 3B x 4B

POULE A	POULE B
1A	1B
2A	2B
3A	3B
4A	4B
5A	5B





# 5. FOOT 5 : RÈGLEMENT (1)

- **Coup Francs et Hors-Jeu :**

Tous les coups francs sont directs.

Les joueurs adverses doivent se trouver à une distance minimale de 5 mètres lors de l'exécution d'un coup franc.

Après avoir posé le ballon, le joueur a 5 secondes pour remettre le ballon en jeu.

Hors-jeu : il n'y a pas de hors-jeu

- **Surface de réparation & Gardien de but :**

Elle représente la surface d'intervention à la main du gardien. Cette zone est délimitée par une ligne.

L'ensemble des joueurs des deux équipes ont la possibilité de jouer dans cet espace et donc de le traverser avec ou sans ballon.

Le gardien n'est pas autorisé à dégager de volée ou de demi-volée.

Le gardien n'est pas autorisé à prendre le ballon à la main sur une passe délibérée au pied de son partenaire.

- **Filets et palissades**

Il est interdit d'attraper les filets surmontant les palissades avec les mains, dans ce cas un coup franc doit être accordé à l'équipe adverse. Tout joueur bloqué dans un coin dos à un adversaire et face à la palissade ne doit pas être attaqué. Aucun contact n'est toléré près des palissades.

- **Equipements**

Il est très important de noter que les crampons moulés sont formellement interdits.



# 5. FOOT5 : RÈGLEMENT (2)

- **Durée de la rencontre :**

15 minutes

- **Sortie de jeu / Touche :**

Le ballon est considéré comme étant sorti de la zone de jeu lorsque :

- Le ballon touche les filets surmontant les palissades
- Le ballon sort du terrain

Lorsque le ballon sort de la zone de jeu, il est remis en jeu au pied à l'endroit où le ballon est sorti.

Les joueurs adverses doivent se tenir alors à une distance minimum de 5 mètres

Après chaque but, l'équipe ayant encaissé un but effectue la remise en jeu depuis le centre du terrain.

- **Coup de pied de coin :**

Un coup de pied de coin est accordé quand le ballon, touché en dernier par un joueur de l'équipe défendant, touche les filets surmontant les palissades derrière les buts.

Exécution: le ballon est placé dans le coin le plus proche où il est sorti.

Les joueurs adverses doivent se trouver à une distance minimale de 5 mètres lors de l'exécution d'un coup de pied de coin. Après avoir posé le ballon, le joueur a 5 secondes pour remettre le ballon en jeu.

- **Fautes :**

Est considéré comme une faute, le fait de s'accrocher à la palissade ou à un joueur, tenir, pousser, tacler ou frapper un joueur.





# 6. FUTNET

- 4 MATCHS PAR ÉQUIPE
- LES MATCHS DE FUTNET SE DÉROULENT EN MÊME TEMPS QUE LES RENCONTRES FOOT5 SUR LE TERRAIN 3
- LE TERRAIN 3 SE DIVISE EN DEUX TERRAINS DE FUTNET : TERRAIN 3 A ET TERRAIN 3 B
- 2 DUOS DIFFÉRENTS À CHAQUE MATCH
- DUOS MIXTES : 1 FEMME ET 1 HOMME
- LA PREMIÈRE ÉQUIPE À AVOIR 10 POINTS = VICTOIRE



FUTNET TERRAIN 3 A	FUTNET TERRAIN 3 B
3A X 4A	3B X 4B
1A X 2A	1B X 2B
2A X 3A	2B X 3B
1A X 5A	1B X 5B
2A X 5A	2B X 5B
1A X 3A	1B X 3B
4A X 5A	4B X 5B
2A X 5A	2B X 5B
3A X 4A	3B X 4B

POULE A	POULE B
1A	1B
2A	2B
3A	3B
4A	4B
5A	5B



# 7. FUTNET : RÈGLEMENT (1)



- **Terrain :**

Le terrain est composé d'une aire de jeu et d'une zone de dégagement. L'aire de jeu est divisée en 2 moitiés, séparées par un filet.  
Elle mesure : 12m de long sur 6 m de large.

- **Règles de base:**

But du jeu : Deux équipes de 2 joueurs/joueuses, séparées par un filet, s'affrontent avec un ballon sur un terrain rectangulaire.

Le but du jeu est de faire rebondir le ballon dans les limites du camp de l'équipe adverse sans que celle-ci ne parvienne à le renvoyer.

Le renvoi peut se faire avec n'importe quelle partie du corps, à l'exception des bras et des mains

Les matchs se jouent en un set gagnant. La première équipe à 10 points remporte le match. Si les équipes se retrouvent à 9 partout, le jeu continue jusqu'à ce qu'une équipe ait deux points d'avance

- **Service:**

L'équipe ayant marqué le dernier point sert

Le serveur n'a droit qu'à une seule tentative par service

Le service se fait avec n'importe quelle partie du corps autorisée

Le service s'effectue depuis la ligne de fond : frappe du ballon en volée ou en demi-volée ou après un rebond.

Le ballon doit être envoyé par-dessus le filet et retomber dans le camp adverse

Si le ballon touche le filet, puis le sol dans le camp adverse sans que l'adversaire ne puisse le récupérer, le point va à l'équipe au service (pas de «net»)

Le ballon d'engagement ne peut pas être repris «en direct» (sans qu'il ait touché le sol) par l'adversaire.



# 7. FUTNET : RÈGLEMENT (2)



- **Ballon en jeu et rebonds :**

Le ballon peut être touché à trois reprises (non consécutives, c'est-à-dire par un joueur différent à chaque touche) au maximum avant de repasser dans l'autre camp.

Le ballon ne peut rebondir sur le sol qu'à une reprise.

Le contact avec le ballon doit être bref. Il est interdit de «porter» le ballon

Il y a faute et point pour l'adversaire lorsque le ballon (circonférence totale) touche le sol en dehors de l'aire de jeu – les lignes de fond et latérales font partie de l'aire de jeu.

- **Filet:**

Le fait de toucher le filet, intentionnellement ou non, à quelque instant que ce soit pendant un point, est synonyme de point perdu.

Si les adversaires touchent simultanément le filet, le point est rejoué

Un joueur n'a pas le droit de passer par-dessus le filet avec n'importe quelle partie du corps autorisée

Le ballon doit obligatoirement passer par-dessus le filet entre les deux lignes imaginaires placées à la verticale des lignes latérales (= prolongement des supports).

Il y a faute et point perdu lorsque le ballon rejoint le camp adverse en passant à l'extérieur des dites lignes.

Si le ballon touche le filet, le jeu se poursuit normalement

- **Arbitrage:**

Auto-arbitrage

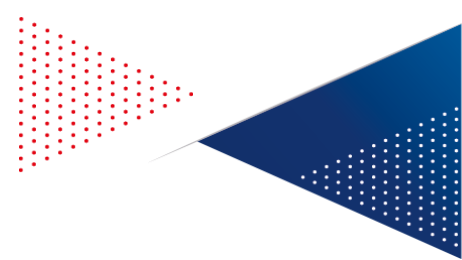


# 8. QUIZ

- **TOUTES LES ÉQUIPES EFFECTUENT LE QUIZ EN MÊME TEMPS**
- **10 QUESTIONS**
- **THÈME : FOOT FÉMININ ET MASCULIN**
- **25 % DE LA NOTE GLOBALE**
- **1 BONNE RÉPONSE = 5 POINTS**
- **CHAQUE CAPITAINE DEVRA TÉLÉCHARGER L'APPLICATION DE QUIZ « KAHOOT ! » AVANT LE DÉBUT DE L'ÉTAPE**



# 9. LES LAURÉATS

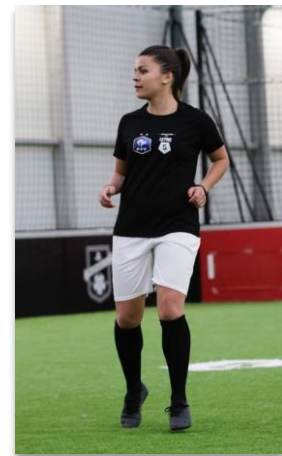
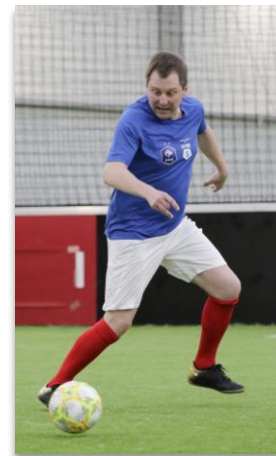
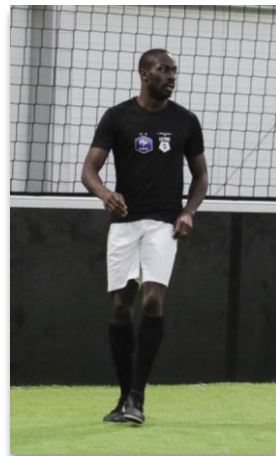


**Modalité** : Equipe ayant le plus de points lors du Challenge



**Dotations lauréat global** :

- 1 Maillot de l'équipe de France pour chaque membre de l'équipe (nouveau 2019)
- 1 Billet pour 1 match de l'Equipe de France Féminine
- Invitation à un rassemblement de l'Équipe de France Féminine au CNF Clairefontaine





# 10. L'INSCRIPTION

Pour s'inscrire, rien de plus simple :

- 1 Rends-toi sur le site [www.lefive.fr/fff-five-challenge](http://www.lefive.fr/fff-five-challenge)
- 2 Clique sur l'étape qui t'intéresse
- 3 Remplis le formulaire de pré-inscription
- 4 Une fois le mail de pré-inscription reçu, rends-toi dans ton centre pour finaliser ton inscription

## Informations importantes :

L'inscription est possible directement en centre  
Toute inscription ne sera définitive qu'une fois le paiement effectué en centre

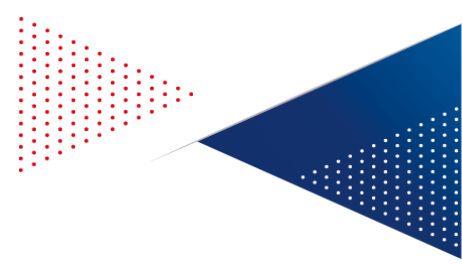


Par équipe





# 11. CONTACTS



- **LE FIVE Toulouse-Colomiers**  
05 61 16 06 06 / [colomiers@lefive.fr](mailto:colomiers@lefive.fr)
- **LE FIVE Bordeaux**  
05 56 04 79 84 / [bordeaux@lefive.fr](mailto:bordeaux@lefive.fr)
- **LE FIVE Valenciennes**  
07 77 34 78 06 / [valenciennes@lefive.fr](mailto:valenciennes@lefive.fr)
- **LE FIVE Rouen**  
02 35 36 58 48 / [rouen@soccerpark.fr](mailto:rouen@soccerpark.fr)

- **LE FIVE Orléans-Fleury**  
02 38 58 99 37 / [orleans.fleury@lefive.fr](mailto:orleans.fleury@lefive.fr)
- **LE FIVE Paris 13**  
01 87 89 46 65 / [paris13@lefive.fr](mailto:paris13@lefive.fr)
- **LE FIVE Antibes**  
04 93 63 92 80 / [antibes@lefive.fr](mailto:antibes@lefive.fr)
- **LE FIVE Reims**  
03 26 82 84 86 / [reims@lefive.fr](mailto:reims@lefive.fr)

